

Produktinfo: Absaugung

Gaskühler

Kühlteil: Ø 130 x 200 mm, mit ca. 3,5 m langer Kühlschlange (Rohr 10 x 1 mm) und Handgriff. Integrierter Edelstahl-Kondensatauffangbehälter für ca. 1 Liter Wasser, mit seitlicher Wasserstandsanzeige und Entleerungshahn für das Kondensat, Wasserablassöffnung, Gasanschlüsse mit Schlauchschnellkupplungen.

Gewicht ca. 4,4 kg
Maße: 195 x 190 x 570 mm



Art.-Nr.: 15.03

Trockenturm

Für das Trocknen des Gases mit Silikagel. Zum Schutz des Gaszählers vor Kondensatwasser. Ausstattung: Stabiles Grau- bzw. Klar-PVC. Der gesamte Deckel kann entfernt werden, dadurch sehr leichte Entnahme des Silikagels möglich. Wasserabscheideraum, Siebnetze aus Edelstahl, stabile Standfläche.

Klar-PVC, Ø 160 x 400 mm, mit zwei Verschraubungen im Deckel.
Durch leichten Umbau kann der Trockenturm komplett als Wasserabscheider verwendet werden. Mit Tragegriff. Gewicht: ~ 6 kg.
Wasserabscheideraum: Ø 150 x 65 mm (~1,2 l)
Trockenraum: Ø 150 x 300 mm
(~ 5,3 l / ~ 4,3 kg Silikagel \cong 1060 g H₂O)



Art.-Nr.: 16.011

Volumenbestimmung - Komplettsset



Bestehend aus Traggestell (stabile Konstruktion mit Tragegriff und Halterungen aus hochwertigem Edelstahlrohr), großer Trockenturm mit Wasserabscheider (Art.-Nr. 16.011), Gaszähler BK 4 (0-6m³/h) mit Unterdruckmanometer und Thermometer, Durchflussmesser (0-6m³/h) und Schlauchanschluss-Schnellkupplungen.

Maße: 620 x 360 x 360 mm
Gewicht: 13 kg

Komplettsset Art.-Nr.: 22.0K-1



Traggestell mit Trockenturm – Durchflussmesser - Gaszähler

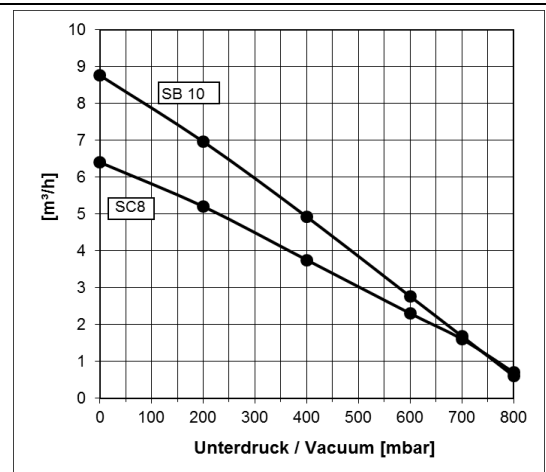
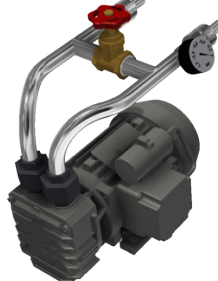
Gasdichte korrosionsgeschützte Kohleschieber-Vakuumpumpen

Besonders wartungsarm, widerstandsfähig und leistungsstark, 230 V, mehr als 600 mbar Unterdruck, kann vor dem Gaszähler eingesetzt werden, da gasdicht (Falschluff < 0,1 %). Ausstattung: Mit Regulierventil, lässt sich bis auf 200 l/h reduzieren. (Da die Gasmenge im Kreislauf geführt und nicht die Pumpenleistung gedrosselt wird, ist die Pumpe besonders langlebig), mit Unterdruckmanometer (-1 bis 0 bar). Ein-/Aus-Schalter, Schlauchanschluss-Schnellkupplung.

Pumpenkopf in korrosionsgeschützter Sonderausführung.

Leistung: 6,4 m³/h (SC 8).
0 mbar (3,75 m³/h bei -400 mbar)
Gewicht ~ 11,9 kg, 220V, 1,6 A Art.-Nr.: 17.03-SC8

Leistung: 8,8 m³/h (SB 10).
0 mbar (5,0 m³/h bei -400 mbar)
Gewicht ~ 15 kg, 220V, 3,3A Art.-Nr.: 17.04



Kleine Kohleschieberpumpe Typ SC5

für Druck und Vakuum in Metall- und Kunststoffgehäuse mit Netzschalter, Netzkabel und Druckanschlüsse.

Besonders wartungsarm, widerstandsfähig und leistungsstark, kann vor dem Gaszähler eingesetzt werden, da gasdicht, (Falschluff < 0,3 %)

Art.-Nr.: 17.02-SC5



Vakuumleistung: 900 mbar,
Saugvolumen (0 mbar): 4 m³/h,
Saugvolumen (-200 mbar): 3 m³/h,
Saugvolumen (-600 mbar): 1,0 m³/h,
Gewicht: 5,5 kg
Maße: 230 x 136 x 125 mm
Versorgung: 230 V / 1 A
Anschlüsse: Schlaucholive Ø 6-10 mm