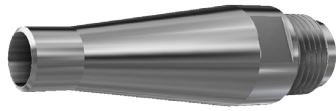


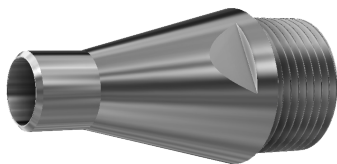
Produktinfo 1: Düsen nach VDI-Richtlinien und EN 13284-1:

Düsen (VDI 2066, Bl. 2/ EN 13284-1):



Ansaugöffnung von 4 - 30 mm erhältlich, Länge: ca. 68 mm,
Ausgang: Außengewinde G ½,
Werkstoff Edelstahl (bis 500°C): Art.-Nr.: 1.01-A
Werkstoff 1.4841 (bis 1100°C): Art.-Nr.: 1.01-C
Werkstoff Titan (bis 400°C): Art.-Nr.: 1.01-T

Düsen (VDI 2066, Bl. 7/ EN 13284-1): Mit Ausgang G ¾, konisch ausgedreht, nur für Planfilterkopfgerät nach Blatt 7 und Impaktor. Ansaugöffnung von 4 - 18 mm erhältlich, Länge: 39-59 mm,



Werkstoff Edelstahl (bis 500°C): Art.-Nr.: 1.02-A
Werkstoff Titan (bis 400°C): Art.-Nr.: 1.02-T

Schwanenhalskrümmer mit 5 auswechselbaren Düsen (EN 13284-1 und ISO 9096):

Ansaugöffnungen: 6, 8, 10, 12 und 14 mm, andere Öffnungen auf Anfrage,
Schenkellänge: ~71 mm. Für kleine Messöffnungen.
Gewinde der Düsen: M 12x1. Komplett in einem Kunststoffkoffer



Krümmerausgang: Außengewinde G ½,
Werkstoff Edelstahl (bis 500°C): Art.-Nr.: 2.07-A
Werkstoff Titan (bis 400°C): Art.-Nr.: 2.07-T
Werkstoff Monel (bis 500°C): Art.-Nr.: 2.07-M

Ausgang: Außengewinde G ¾ mit konischer Ausdrehung für Filterkopfgerät nach VDI 2066, Bl. 7 und Kaskadenimpaktor Johnas,

Werkstoff Edelstahl (bis 500°C): Art.-Nr.: 2.08-A
Werkstoff Titan (bis 400°C): Art.-Nr.: 2.08-T

Schwanenhalsdüse (EN 13284-1 und ISO 9096): Düse am Krümmer fest angeschweißt.

Ansaugöffnungen wahlweise 4 bis 30 mm.
Für kleine Messöffnungen > 2½''
Auf Anfrage auch passend für G 2 Öffnungen.
Ausgang: Außengewinde G ½,



Werkstoff Edelstahl (bis 500°C): Art.-Nr.: 2.05-A
Werkstoff 1.4841 (bis 1100°C): Art.-Nr.: 2.05-C
Werkstoff Titan (bis 400°C): Art.-Nr.: 2.05-T