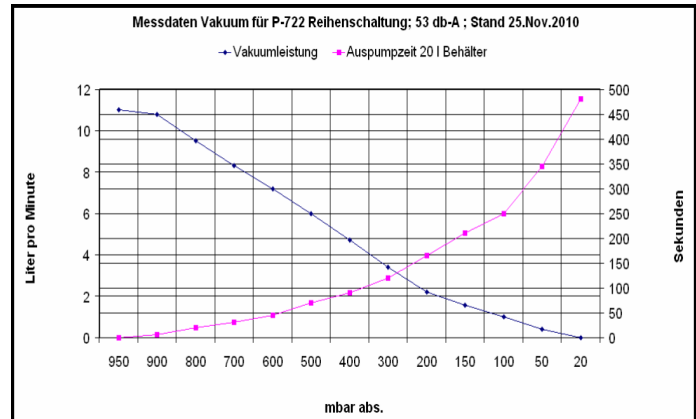
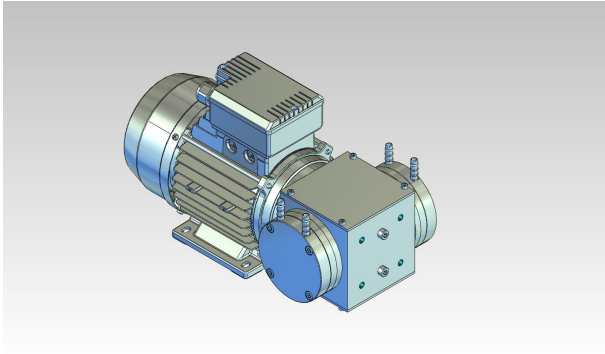


2 Zylinder Membranpumpe für 26.021-CP



Pneumatische Leistungsmerkmale

Ansaugleistung bei 20°C
 Maximales Vakuum in mbar / abs.
 Zulässiger Druck gegen Atmosphäre
 Anzahl der Zylinder
 Pneumatische Anschlüsse

11,5 Liter pro Minute
 bis 20 mbar abs.
 0,5 Bar nicht überschreiten
 2
 Schlauchtüllen

Anschlussdaten des Standardmotor

Motorleistung (AC~);Upm
 Stromaufnahme I
 TH-CI / Schutzart

120 W; 220-240V~50Hz; 1360Upm 1 phasig Wechselstrom - Steinmetzschaltung
 0,96 A
 F / IP 55

Sondermotor (Ex ; DC) auf Anfrage

Allgemeine Daten

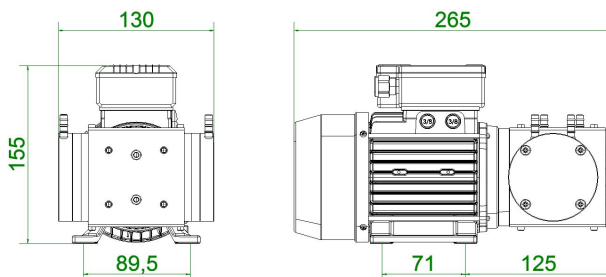
Zulässige Gaseintrittstemperatur
 Zulässige Umgebungstemperatur
 Abmessung ca. L x B x H
 Gewicht ca. (ohne Regelung)

+ 5°C bis + 45°C
 +10°C bis + 45°C (FKM)
 265 mm x 130 mm x 155 mm
 4,6 Kg

Material Standard

Pumpenköpfe und Kammern Aluminium; Ventile FKM ; O-Ringe EPDM ; Membrane FKM; Spansscheibe Alu

Für Sonderanwendungen können auch andere Materialkombinationen verbaut werden.



Bestelldaten:
 Artikelnummer: 26.021-M
 Pumpentyp: P-722/W

Paul Gothe GmbH
 Umweltmesstechnik
 Wittener Str. 82
 D-44789 Bochum

Tel.: +49 (0)234-335180
 Fax: +49 (0)234-308217

Internet: www.paulgothe.com
 Email: info@paulgothe.de